

量度 (mm); 体长 4.41~5.74, 体宽 1.63~2.31。头长 0.28~0.39, 头宽 0.85~1.02, 头顶宽 (♂) 0.35, (♀) 0.40。触角各节长 0.41~0.47:1.07~1.16:0.60~0.64:0.47~0.50。前胸背板长 0.77~0.88, 后缘宽 1.40~1.76。革片长 1.89~2.43, 楔片长 0.74~0.83。

观察标本: 4 ♂♂, 湖北神农架大九湖, 1977.VII.10, 郑乐怡采; 29 ♂♂ 24 ♀♀, 四川理县刷经寺, 3150m, 1963.VIII.2~4, 郑乐怡采; 22 ♂♂ 19 ♀♀, 同前, 1963.VIII.3~7, 邹环光采; 3 ♂♂ 3 ♀♀, 四川宝兴硃碛, 2200~2700m, 1963.VI.27, 郑乐怡采; 2 ♂♂, 四川马尔康, 2600~2800m, 1963.VIII.10, 邹环光采; 1 ♂ 1 ♀, 四川小金两河口, 3200m, 1963.VIII.16, 邹环光采; 1 ♀, 四川理县卧龙巴朗山, 3400m, 1983.VIII.9, 王书永采; 1 ♀, 四川雅安, 1985.VIII.8, 卜文俊采; 2 ♀♀, 云南中甸大雪山垭口, 4300m, 1991.VIII.16, 王书永采; 4 ♂♂, 甘肃舟曲沙滩林场, 2400m, 1999.VI.16, 王洪建采; 1 ♀, 同前, 2350m, 1998.VII.5, 杨星科采。

分布: 湖北、四川、云南、甘肃; 俄罗斯 (东西伯利亚、远东地区), 蒙古。

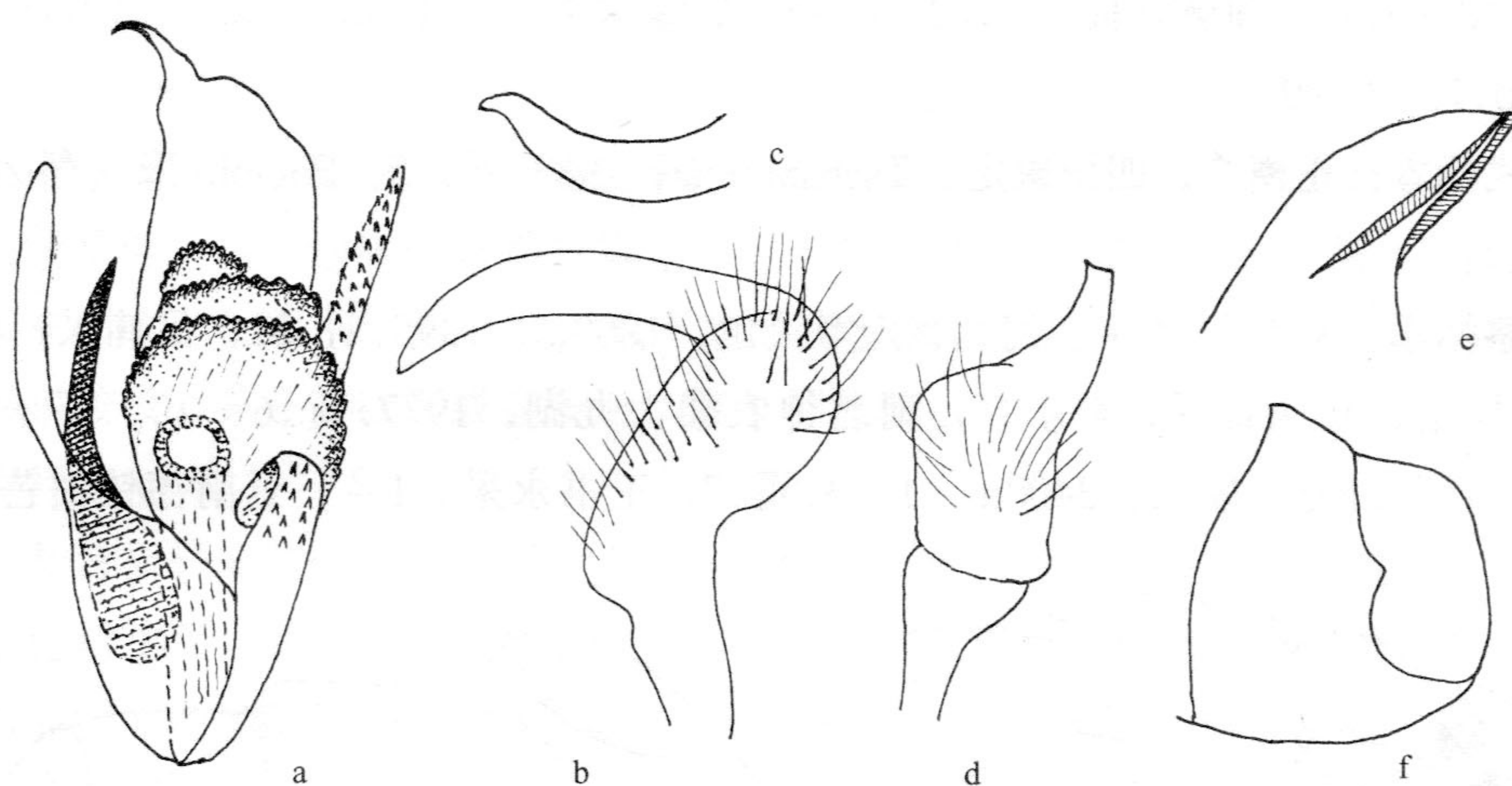


图 214 原棱额盲蝽 *Salignus distinguendus* (Reuter)

a. 阳茎端 (vesica); b~c. 左阳基侧突 (left paramere); d. 右阳基侧突 (right paramere); e. 阳茎鞘端部 (示片状突) (apical portion of phallosome, showing tab); f. 雄虫生殖囊侧面观 (lateral view of male genital capsule)。

(337) 柳棱额盲蝽 *Salignus duplicatus* (Reuter, 1906) (图 215, 图版 VII-13)

*Lygus distinguendus duplicatus* Reuter, 1906a: 47.

*Salignus duplicatus* Kerzhner, 1979: 34~36; 251; Schwartz, 1994: 971; Yasunaga, 1994a: 128; Schuh, 1995: 944; Kerzhner & Josifov, 1999: 176.

体长椭圆形; 被银白色与黑色平伏毛。

头垂直，浅褐至黑色，毛稀疏；唇基深褐至黑色；头顶两侧黄褐色，略下凹，雄头顶宽与头宽之比为 0.33~0.34:1；雌为 0.35~0.37:1；头顶中纵沟明显。触角黑褐。喙可伸达后足基节末端。

前胸背板全部黑褐，或底色黑褐而盘域有 3 至 5 个纵斑，斑粗细不一；或底色黄褐，此时则背板后缘或后半、侧缘或侧缘前半、以及胫后缘常为黑褐色或有断续的黑褐斑。小盾片同前种，但部分个体底色黄褐而有黑色纵斑。半鞘翅特征同前种。体下黑褐至黑色，腹下侧缘常具黄褐色斑，排成 1 列；足黄褐，股节黄褐，具若干黑褐色碎斑，有时端部 1/3 黑褐色；胫节外侧多为深褐色，胫节刺黄褐至褐色，刺基无斑。

雄性生殖囊开口背方左侧具一端部较尖的突起。左阳基侧突感觉叶较显著地发达，端突亚端部有尖锐的倒钩。右阳基侧突感觉叶向端向内明显隆出。阳茎端针突粗；只有一枚边缘具微齿的扇状骨化附器；半透明的长片状骨化附器端部极细长。

量度 (mm): 体长 4.14~5.88, 体宽 1.80~2.31。头长 0.23~0.28, 头宽 0.91~0.99, 头顶宽 (♂) 0.33, (♀) 0.38。触角各节长 0.33~0.45:1.24~1.49:0.52~0.68:0.40~0.47。前胸背板长 0.63~0.77, 后缘宽 1.46~1.82。革片长 2.03~2.84, 楔片长 0.72~0.99。

模式标本: 正模♂, 四川康定, Tschshinkjai, 1983.VII.15, Potanin 采 (存 ZMAS) (未检查)。

观察标本: 6♂♂6♀♀, 河北兴隆雾灵山, 1800m, 1995.VI.21, 吕楠采; 4♂♂6♀♀, 同前, 郑乐怡采; 4♂♂, 湖北神农架大九湖, 1977.VII.6~10, 郑乐怡采; 1♀, 四川理县卧龙巴朗山, 3400m, 1983.VIII.7, 王书永采。1♀, 云南德钦白芒雪山,

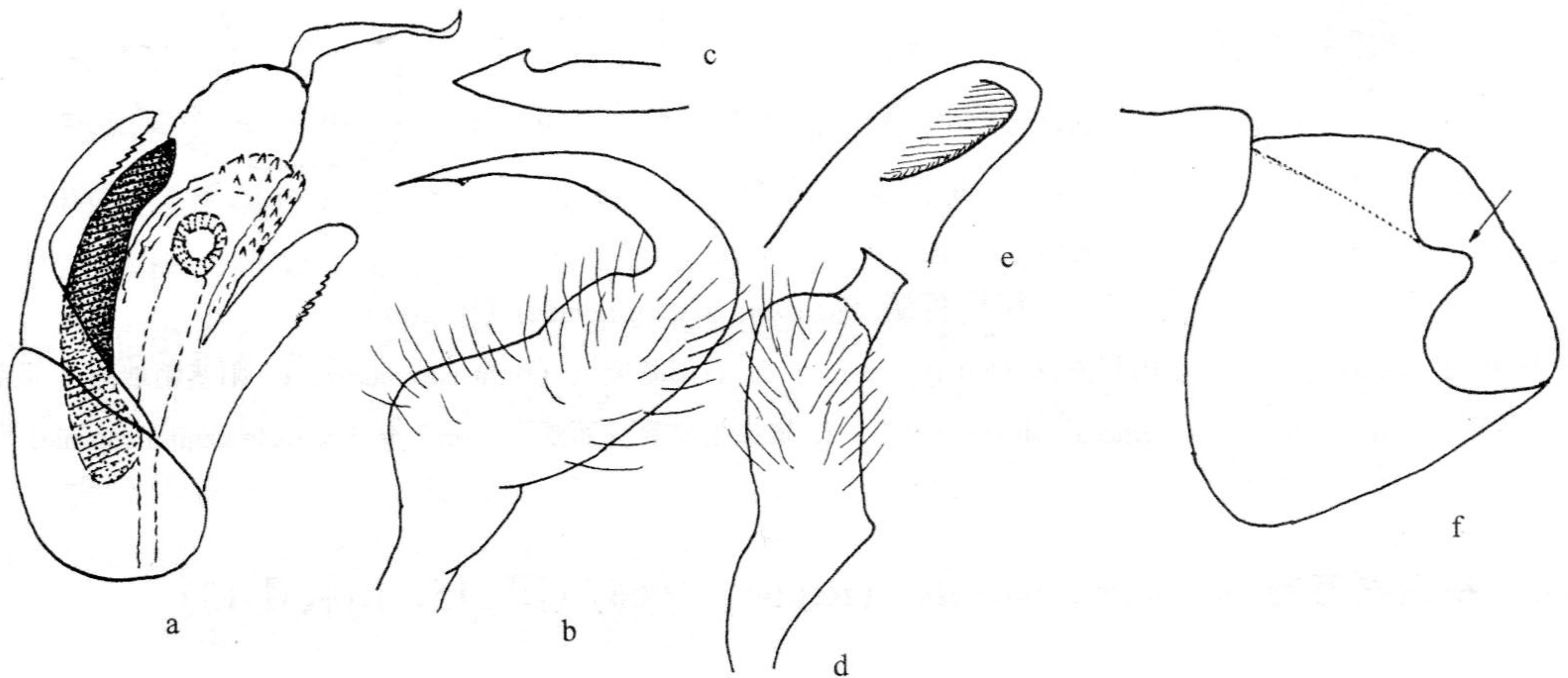


图 215 柳棱额盲蝽 *Salignus duplicatus* (Reuter)

a. 阳茎端 (vesica); b~c. 左阳基侧突 (left paramere); d. 右阳基侧突 (right paramere); e. 阳茎鞘端部 (示片状突) (apical portion of phallosome, showing tab); f. 雄虫生殖囊侧面观 (lateral view of male genital capsule)。